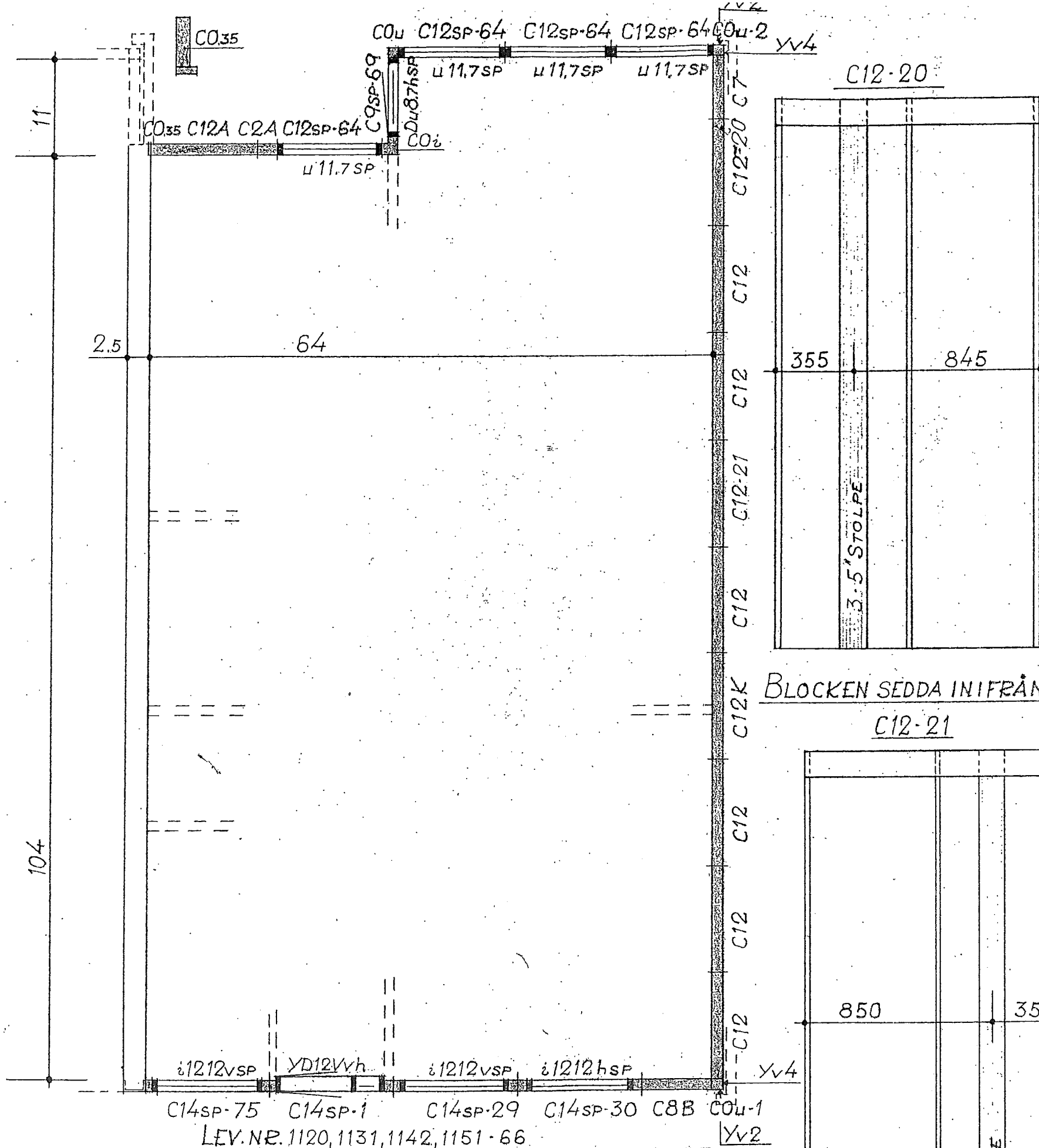


Delbenämning	Längd el. kvant.	Ant. el. sort	Litt.
SYLLAR 48-110 MM LÅNGS		1	A16A
125 SKARV		1	A17A
		2	A18A-A19A
103 SKARV	GAVEL	1	A20A
		3	A21A-A23A
REGLAR UNDER MELLANVÄGGAR	27.83	1	M11V
	4.83	1	M12V
22-95+22MLG+22-95	32	2	M13V
TRYCKIMPREGN.	14.17	1	M14V
	4.8	1	M15V
	41.17	1	M16V
	29.37	1	M17V
	11.84	1	M18V
	10.34	1	M19V
	40.17	1	M20V
SALNINGSKIL TRYCKIMPREGN.		100	A2K

<b>MÅTT I DECIMETER OM EJ ANNAT ANGIVES</b> Nedanstående små bokstäver i littera på bjälkar och planhyvlade profiler motsvara följande dimensioner i mm. t. ex. fh = 48x73 a = 12    e = 35    l = 95    t = 195 b = 15    f = 48    m = 120    u = 220 c = 22    g = 60    n = 145 d = 28    h = 73    p = 170	<b>HUSTYP:</b> SPECIAL VA-303	<b>MONTERINGSRITNING</b> REGLAR UNDER MELLANVÄGGAR	<b>SKALA:</b> 1:50 <b>DAT.</b> 22-11-66 <b>RIT.</b> BK
	<b>SYSTEM:</b> YV4, YV5 <b>HSB:s INDUSTRIER AB BOROHUS</b> Landsbro - RITKONTORET	<b>LEV. NR.</b> 1120, 1131, 1142, 1151-66	

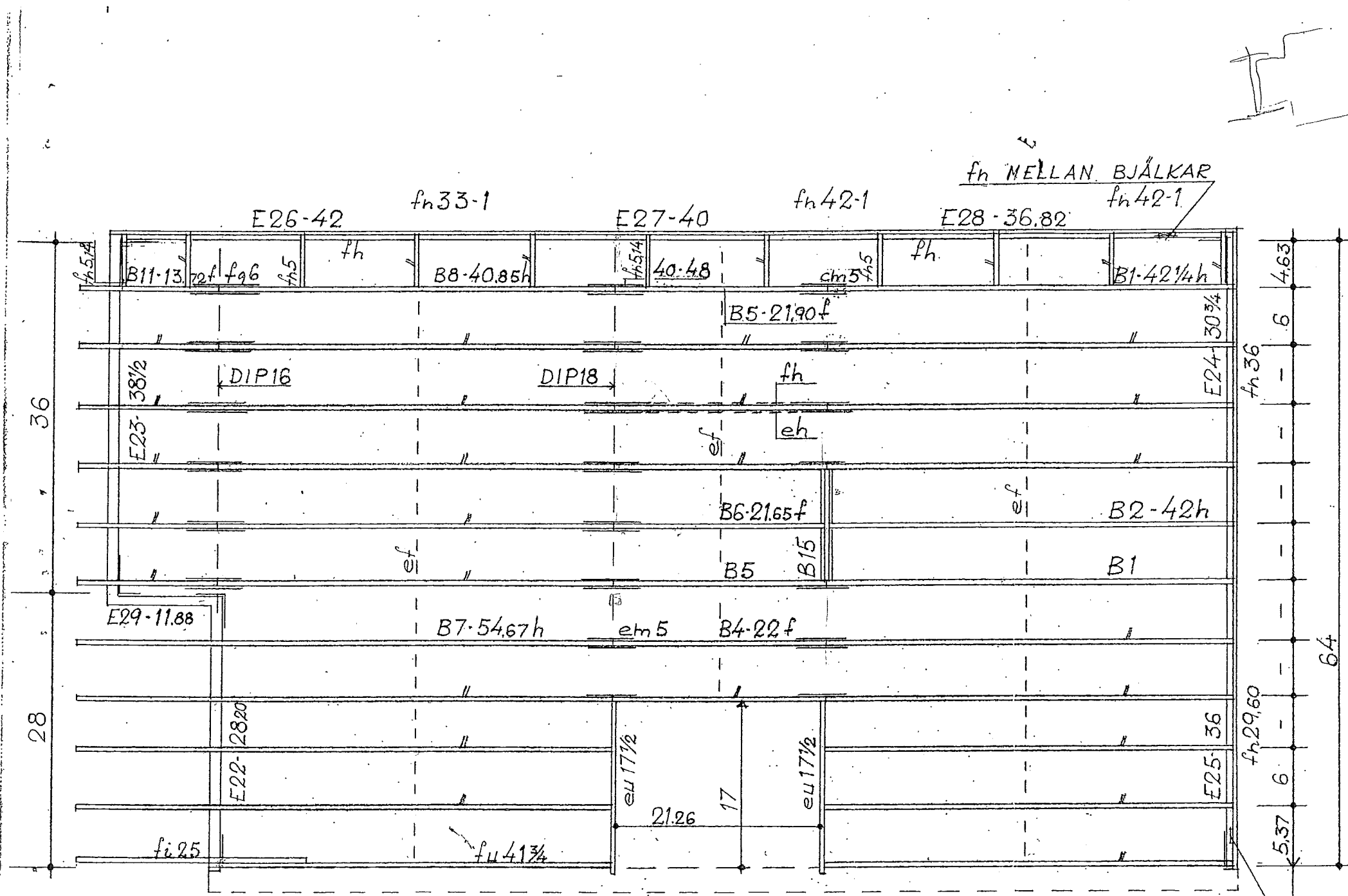
KV. SKANÖRSGÅRDEN  
 RITN. NR. 1  
 LEV. NR. 1



Delbenämning	Antal el. kvant.	Antal el. sort	Litt.
YTTERVÄGGSBLOK		1	C7
YV4 REGELSTH=2467MM		6	C12
SE DET.		1	C12-20
		1	C12-21
		1	C12K
YTTERVÄGGSBL. YV2		1	CO.35
YV5			
SE RITN. NR. 5a OCH FASADREITNING		1	C2A
		1	C12A
YTTERVÄGGSBL. YV5			
SE RITN. NR. 5 OCH FASADREITNING		1	C8B
YTTERVÄGGSBL. YV2	21212vse	1	C14sp-29
SE FASADREITNING	21212hse	1	C14sp-30
MED YV5-KLÄDSEL YD12Vvh		1	C14sp-1
EN SIDA SE FASADREITNING			
Y-DÖRR SE RITN. NR. 807			
YTTERVÄGGSBL. KLÄDSEL BÅDA SIDOR SE FASADREITNING	21212vse	1	C14sp-75
FÖNSTERPARTIBLOK	u117sp	4	C12sp-64
YV2	Du87hse	1	C9sp-69
UTÅTHÖRN SE PLAN		1	COu-1
		1	COu-2
UTÅTHÖRN YV2		1	COu
INÅTHÖRN		1	COi
BLOCKSKARVAR YV4			
UTSALNING UNDER ETERNIT	2447	40	ae(12-35)
REGLAR TILL FÖNSTERPARTI	1500	2	22-28
		2	15-28
		2	PROF. 142
	2100	1	15-28
REGL. PÅ LÅGENHETS-SKILJANDE VÄGGAR	150	LM	d4(28-48)
BRÄDER UNDER SKÅRM-TAK SÄGAT VIRKE	1492	10	bh(15-73)
		1	bz(15-95)
FÖDER ÖVER Y-DÖRR	1400	1	bf(15-48)
BLOCKSKARVAR YV5	2550	5	PROF. 230
		2	- 232
		2	- 231
BRÄDER MELLAN FÖNSTER	1200	2	15-230
BRÄDER PÅ SYLL IMPR. SE SEKTION KV. SKANDENSGÅRDEN	26	LM	bq(15-60)
RITN. NR. 2			

<b>MÅTT I DECIMETER OM EJ ANNAT ANGIVES</b> Nedanstående små bokstäver i littera på bjälkar och planhyvlade profiler motsvara följande dimensioner i mm. t. ex. fh = 48x73 a = 12    e = 35    l = 95    t = 195 b = 15    f = 48    m = 120    u = 220 c = 22    g = 60    n = 145 d = 28    h = 73    p = 170	HUSTYP:	MONTERINGSRITNING	SKALA 1:50
	SPECIAL	YTTERVÄGGAR	DAT. 16-11-66
	VA-303	BOTTENPLAN	RIT. BK
	SYSTEM:	YV4, YV5	KOLL.
HSB:s INDUSTRIER AB BOROHUS		RITN. NR 2	
Landsbro - RITKONTORET		LEV. NR	

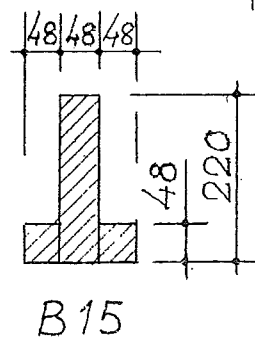


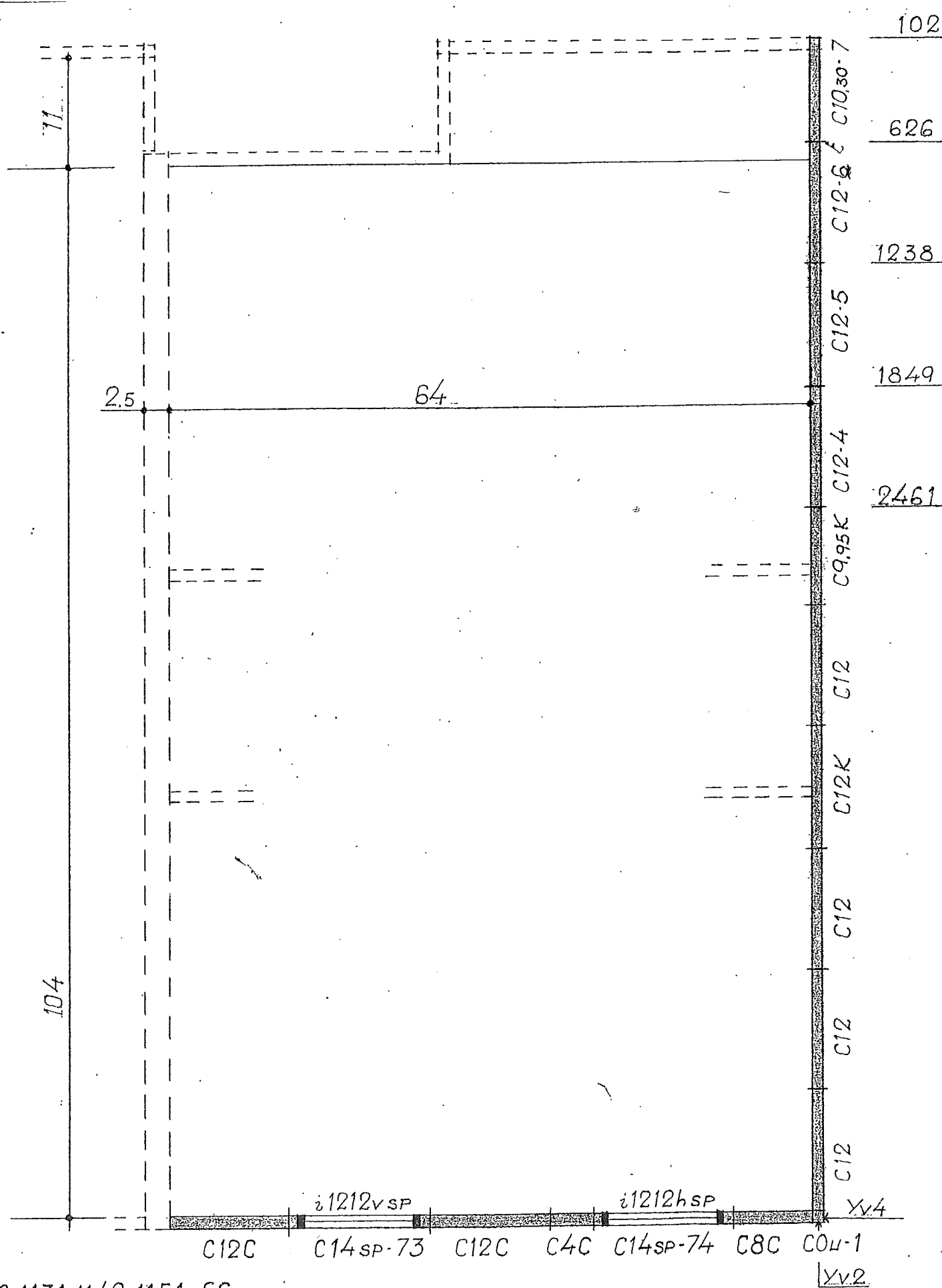


Delbenämning	el. kvant.	el. sort	Litt.
HAMMARBAND 48·110	LÅNGS	1	E22
110 SKARV		1	E23
		2	E24-E25
88 SKARV	GAVEL	3	E26-E28
		1	E29
BJÄLKAR 9" BETR. MÅTT	OCH TAPPAR		SE RITN. 4
TAPP G. EN ÄNDE	42¼h	10	B1
EJ TAPP	22f	2	B4
MED TAPP B+G	42h	1	B2
MED TAPP FÖR BALK EN ÄNDE	2190f	5	B5
SE RITN. NR. 9			
MED TAPP B. EN ÄNDE + TAPP FÖR BALK I ÄNDE	2165	1	B6
SE DET. RITN. NR. 9	54.67h	4	B7
MED TAPP FÖR BALK BÅDA ÄNDAENA	40.85h	6	B8
MED TAPP FÖR BALK + SNEDKAPNING SE RITN. NR. 9	13.72f	6	B11
BJÄLKE 9"		1	fh 41¾
REGEL FÖR PÅN. UND. TAK		1	fi 25
ÄVVÄXLING SE DET.	11¼	1	B15
SKARVREGLAR		12	fg 6
	600	12	40·48
SKARVBEÅDER		15	em 5
ÄVVÄXL. VID TRAPPA		2	eu 17½
" " " " GAVEL		4	fh 5.14
" " " "		7	fn 5
KLOTSAR	145	20	fh (48·145)
REGEL PÅ ÄVVÄXL. VID GAVEL	25 LM		fh (48·73)
KEYSSKOLVNING M.M	39 LN		ef (35·48)
REGEL PÅ BJÄLKE	3 LM		fh (48·73)
BJÄLKE 48·145 MED ASFABOARD EN SIDA		1	fn 33·1
		2	fn 42·1
UTAN ASFABOARD		1	fn 29.60
		1	fn 36
KLOTSAR MELLAN BJÄLKAR UNDER BÄRANDE	400	7	40·48
VÄGGAR		7	hu 4
KV. SKAND. ESGÅRDEN			
RITN. NR. 4			
LEV. NR.			

LEV. NR. 1120, 1131, 1142, 1151-66

MÅTT I DECIMETER OM EJ ANNAT ANGIVES	HUSTYP: SPECIAL	MONTERINGSRITNING: MELLANBJÄLKLÄG	SKALA: 1:50
Nedanstående små bokstäver i littera på bjälkar och planhyvlade profiler motsvara följande dimensioner i mm. t. ex. fh = 48x73	VA-303	SYSTEM: Yv4, Yv5	DAT. 18-11-66
a = 12    e = 35    l = 95    t = 195	HSB:s INDUSTRIER AB BOROHUS		RIT. BK
b = 15    f = 48    m = 120    u = 220	Landsbro - RITKONTORET		KOLL.
c = 22    g = 60    n = 145			RITN. NR. 4
d = 28    h = 73    p = 170			LEV. NR.





Delbenämning	Längd el. kvant.	Ant. el. sort	Litt.
YTTERVÄGGSBLOCK YV4 REGELSTH=2467MM		1	C9,95K
		4	C12
		1	C12K
SNEDBLOCK YV4 REGELSTH. SE PLAN		1	C12-4
		1	C12-5
		1	C12-6
		1	C10.30-7
UTÅTHÖRN SE PLAN		1	C0U-1
YTTERVÄGGSBL YV5 RSTH=2467MM BETR. KLÄDSEL SE RITN. NR.5a OCH FASAD RITN.		1	C4C
		1	C8C
		2	C12C
YTTERVÄGGSBL YV2 RSTH=2467MM	i1212vsp i1212hsp	1	C14sp-73
		1	C14sp-74
BRÄDA UNDER YTTERVÄGGAR		20	LM bh (15.73)
BLOCKSKARVAR YV4	2447	10	ae (12.35)
" YV5	2327	6	PROF. 230
" "	"	1	" 231

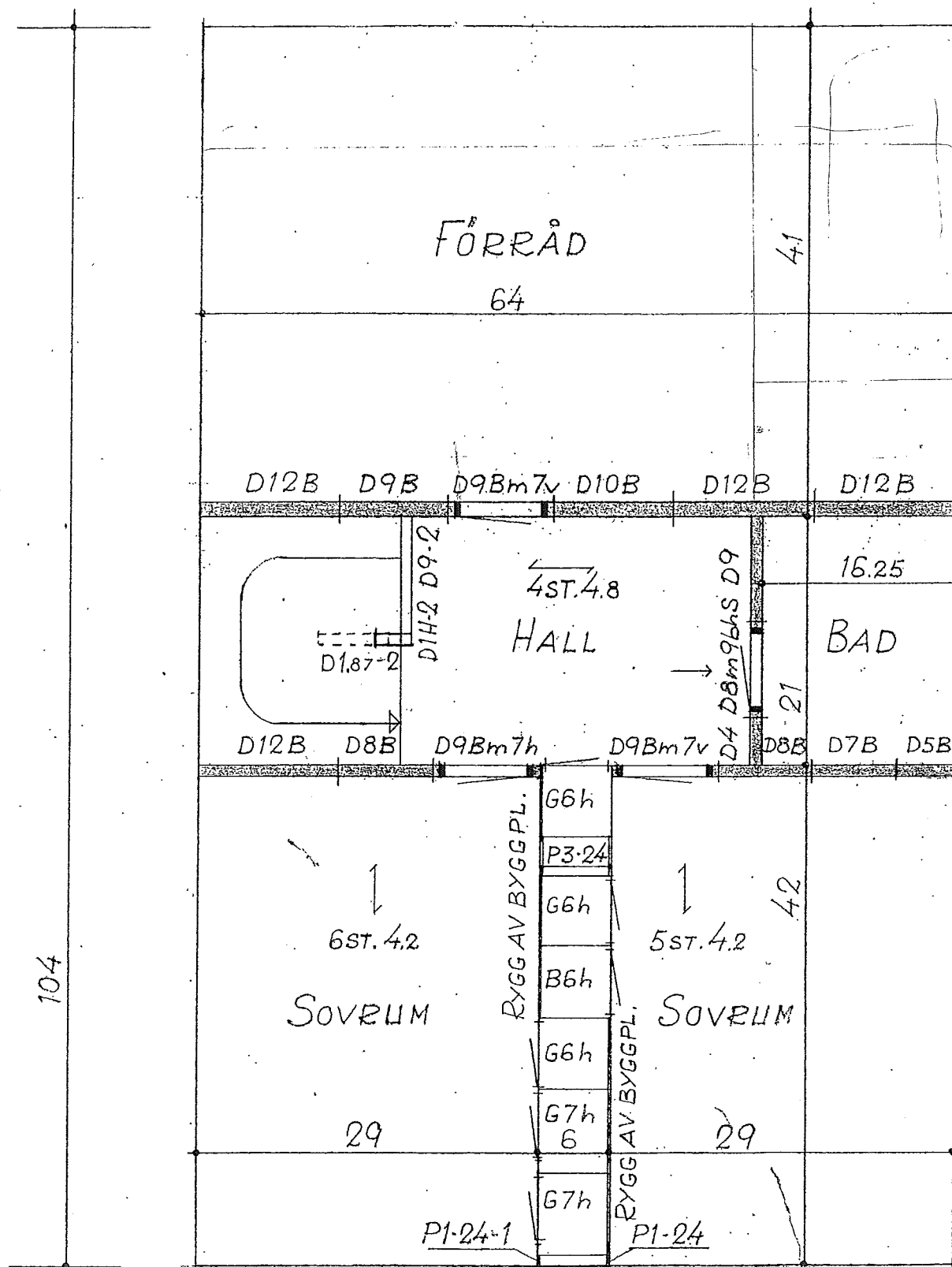
LEV. NR. 1120, 1131, 1142, 1151-66

MÅTT I DECIMETER OM EJ ANNAT ANGIVES	HUSTYP: SPECIAL VA-303	MONTERINGSRITNING YTTERVÄGGAR ÖVERVÅNING YV4, YV5	SKALA 1:50 DAT. 17-11-66 RIT. BK
Nedanstående små bokstäver i littera på bjälkar och planhyvlade profiler motsvara följande dimensioner i mm. t. ex. th = 48x73	SYSTEM: HSB:s INDUSTRIER AB BOROHUS Landsbro - RITKONTORET		KOLL. RITN. NR 5 LEV. NR
a = 12    e = 35    l = 95    t = 195 b = 15    f = 48    m = 120    u = 220 c = 22    g = 60    n = 145 d = 28    h = 73    p = 170			

KV. SKANÖRSGÅRDEN

RITN. NR. 5

LEV. NR.

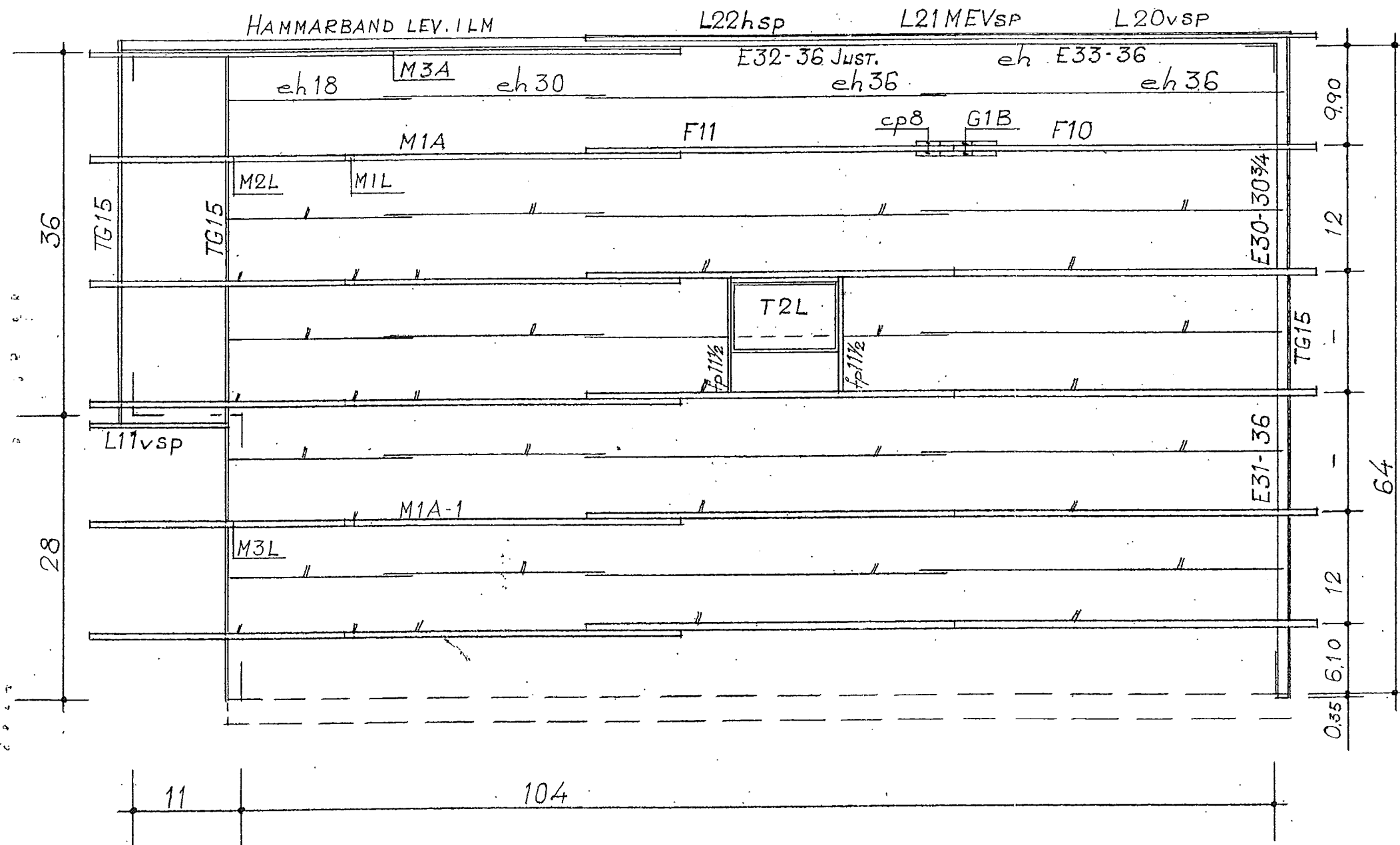


Delbenämning	Längd el. kvant.	Ant. el. sort	Litt.
MELLANVÄGGAR		1	D4
REGELSTH = 2405 <sup>1/4</sup> M		1	D9
		1	D8m96hS
BÄRANDE		1	D5B
RSTH = 2405 <sup>1/4</sup> M		1	D7B
		2	D8B
		1	D9B
		1	D10B
		4	D12B
		2	D9Bm7v
		1	D9Bm7h
BARRIÄRVÄGG VID TRAPPA		1	D9-2
RSTH = 1072 <sup>1/4</sup> M		1	D1H-2
		1	D187-2
REGEL UNDER MELLANVÄGGAR	16	LM	c2 (22.95)

LEV. NR. ~~112~~, ~~113~~, ~~114~~, ~~115~~, ~~116~~, ~~117~~, ~~118~~, ~~119~~, 1120, 1121, 1122, 1123, 1124, 1125, 1126, 1127, 1128, 1129, 1130, 1131, 1132, 1133, 1134, 1135, 1136, 1137, 1138, 1139, 1140, 1141, 1142, 1143, 1144, 1145, 1146, 1147, 1148, 1149, 1150, 1151-66

MÅTT I DECIMETER OM EJ ANNAT ANGIVES	HUSTYP: SPECIAL	MONTERINGSRITNING MELLANVÄGGAR ÖVERVÄNING	SKALA 1:50
Nedanstående små bokstäver i littera på bjälkar och planhyvlade profiler motsvara följande dimensioner i mm. t. ex. fh = 48x73	SYSTEM: HSB:s INDUSTRIER AB BOROHUS Landsbro - RITKONTORET		DAT. 27-10-66
a = 12    e = 35    i = 95    t = 195			RIT. BK
b = 15    f = 48    m = 120    u = 220			KOLL
c = 22    g = 60    n = 145			RITN. NR 6
d = 28    h = 73    p = 170			LEV. NR

KV. SKANÖRSGÅRDEN  
RITN. NR. 6  
LEV. NR.



TAKLUTNING 27°

LEV. NR. 1120, 1131, 1142, 1151-66

MÅTT I DECIMETER OM EJ ANNAT ANGIVES	HUSTYP: SPECIAL	MONTERINGSRITNING FÄCKVERKSPLAN	SKALA 1:50
Nedanstående små bokstäver i littera på bjälkar och planhyvlade profiler motsvara följande dimensioner i mm. t. ex. fh = 48x79	VA-303	SYSTEM: Xv4-Yv5	DAT. 21-11-66
a = 12    e = 35    i = 95    t = 195	HSB:s INDUSTRIER AB BOROHUS	KOLL.	RIT. BK
b = 15    f = 48    m = 120    u = 220	Landsbro - RITKONTORET	RITN. NR 7	
c = 22    g = 60    n = 145		LEV. NR	
d = 28    h = 73    p = 170			

Delbenämning	el. kvant.	el. sort	Litt.
HAMMARBAND 48-110	LÅNGS	2	E30-E31
110 SKARV			
88 SKARV	GAVEL	2	E32-E33
		5	LM PROF. 11
FÄCKVERKSHALVOR		5	F10
27° FÄCKSERITN. NR 10		5	F11
TAKSTOLSBEN SE			
RITN. NR 10. THOP-			
SPIKAS PÅ FABRIK		3	M1A
SE RITN. NR. 9		2	M1A-1
		1	M3A
SKÄPVELEMENT ÖVRE		10	G1B
		10	cp8
STÖDBEN 48-95 SE		5	MIL
RITN. NR. 10		3	M2L
		2	M3L
REGEL TILL MIL + PÅ		9	LM fz (48-95)
M3A			
UTSALNING VID AN-		6	LM ch (22-14)
SLUTN. M1A-F11			
TAKREGEL 35-73		5	eh 18
		5	eh 30
		10	eh 36
GAVELSPETSAR Yv4		1	L11vsp
SE RITN. NR. 7a		1	L20vsp
		1	L21Msp
		1	L22hsp
REG. PÅ GAVELHAMMB.		8	LM eh (35-7)
+ TILL TAKFÖNSTER		5	eh "
PANEL VID TAKFOT +		11	M <sup>2</sup> TG15
TAKFÖNSTER			
GLES PANEL		600	LM dh (28-7)
VINDSGOLV		12	M <sup>2</sup> TG22
SALN FÖR VINDSGOLV		15	LM cf (22-48)
AVV. VID TAKLÖCKA		2	fp 1 1/2
KV. SKANÖRSGÅRDEN			
RITN. NR. 7			
LEV. NR.			